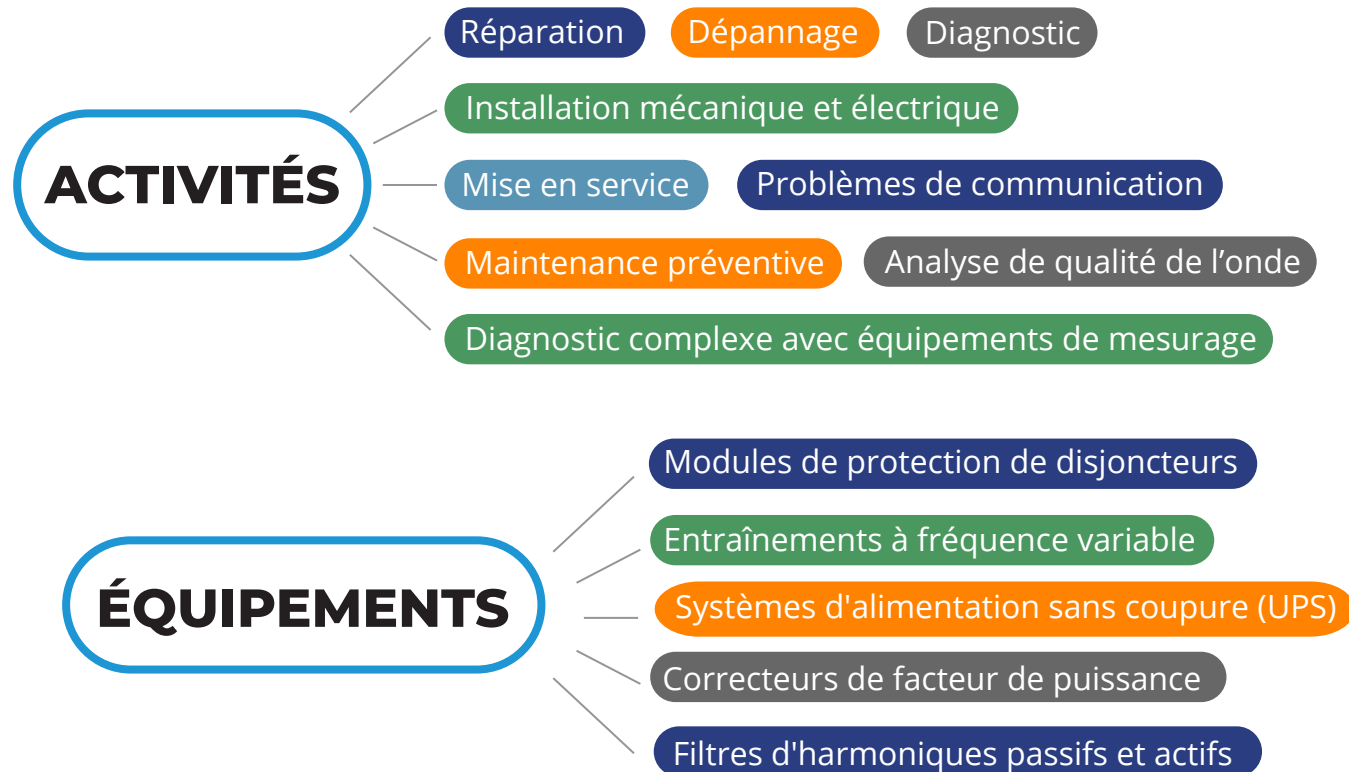


NOTRE DÉPARTEMENT DE SERVICE



TAUX EN VIGUEUR 2026

Jour	Horaire		Taux
Lundi au Vendredi (maximum 8h)	6:00	18:00	195,00 \$
Surtemps et Lundi au Vendredi	18:00	6:00	275,00 \$
Samedi	0:00	24:00	295,00 \$
Dimanche et Fériés	0:00	24:00	350,00 \$

Les frais de déplacement sont inclus pour le grand Montréal.
 Au-delà d'un rayon de 50km de Montréal, des frais de 0.95 \$/km et des frais d'hébergement et de subsistance seront facturés en sus.
 Appel de service : minimum 4 heures

L'équipe de SERVICES **SEMTEC** est composée de techniciens en mesure de vous aider pour toutes les étapes de votre projet.